








 HAWKE® | SPOTTING SCOPES

CONTENTS

 English.....	Pg. 3-6
 Deutsch.....	Pg. 7-10
 Français.....	Pg. 11-14
 Español.....	Pg. 15-18
 Italiano.....	Pg. 19-22



MOUNTING

1. Position mounting shoe on the spotting scope foot (A) and tighten firmly.
2. Place the mounting shoe into the tripod and secure.

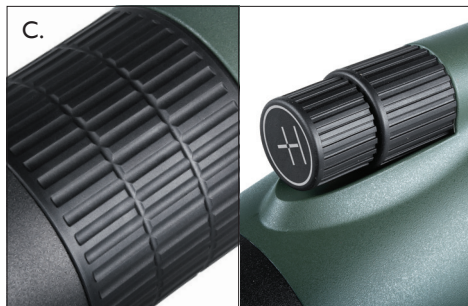
FOCUSING YOUR SPOTTING SCOPE

Warning: Directly viewing the sun or any direct light source with this device may cause permanent eye damage.

1. Point your spotting scope in the direction you want to view.
2. Rotate the eye piece zoom ring (B) to the lowest magnification.
3. Adjust the focus control (C) until the image appears clear.
4. Rotate the eye piece zoom ring to the desired magnification and re-focus with the focus knob if necessary.

TWIST-UP EYE CUP

Eyeglass users will normally need the eye cup (D) twisted down. Users not wearing eyeglasses should adjust the eye cup upwards for optimum eye relief.





CARING FOR YOUR SPOTTING SCOPE

- Keep lens covers on the spotting scope when not in use.
- When cleaning the lenses, use the lens cloth that comes with the spotting scope, or a soft, lintless cloth.
- To remove dirt, add one or two drops of isopropyl alcohol to the cloth.
- Store your spotting scope in a moisture-free area.
- Never attempt to clean your spotting scope internally or try to take it apart.
- Your spotting scope is fog and waterproof in normal weather conditions, but is not designed to be immersed in water.

HAWKE WORLDWIDE WARRANTY

Subject to the limitations noted below, Hawke guarantees this product to be free of defects in materials and workmanship for the lifetime of the original owner. (The warranty is legally limited to 10 years within Europe.) If your Hawke product is found to have defects in materials or workmanship, we will repair or, if repair is not possible, replace the product with an equivalent.

The eye piece has a 2 year warranty.

The warranty does not cover failure caused by abuse or excessive wear and tear even within the warranty period.



Please note your proof of purchase should accompany any warranty claim. You can register your purchase with us now at www.hawkeoptics.com/registration

For full warranty details or to make a claim please see www.hawkeoptics.com/warranty



MONTAGE

1. Montageschuh an der Basis des Spektivs (A) befestigen.
2. Montageschuh am Stativ aufsetzen und verriegeln.

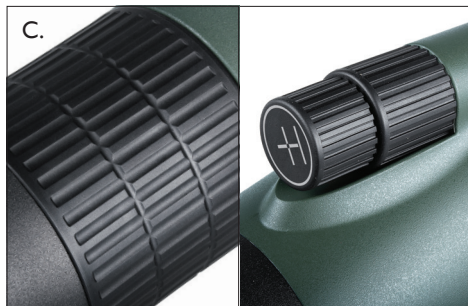
FOKUSSIERUNG

Achtung: Blicken Sie mit diesem Gerät nicht direkt in die Sonne oder in eine andere starke Lichtquelle. Dies kann zu einer dauerhaften Schädigung der Augen führen.

1. Richten Sie Ihr Spektiv in Richtung des Objektes das Sie ansehen möchten.
2. Drehen Sie den Ring des Zoom-Okulars (B) auf die kleinste Vergrößerungsstufe.
3. Stellen Sie das Bild über den Fokussierknopf (C) scharf.
4. Drehen Sie nun den Ring des Zoom-Okulars auf die gewünschte Vergrößerungsstufe und korrigieren Sie wenn nötig mit Fokussierknopf um das Bild erneut scharf zu stellen.

HERAUSDREHBARE AUGENMUSCHELN

Brillenträger müssen normalerweise die Augenmuscheln (D) durch Hineindrehen versenken um einen optimalen Augenabstand zu erreichen. Benutzer die keine Brille tragen können durch Herausdrehen der Augenmuscheln den optimalen Augen-Okular-Abstand anpassen.





PFLEGE DES SPEKTIVS

- Lassen Sie die Objektivabdeckung auf dem Spektiv, wenn es nicht verwendet wird.
- Nutzen Sie zum Reinigen der Linsen das mit dem Spektiv mitgelieferte Objektivreinigungstuch oder ein anderes weiches, fusselfreies Tuch.
- Um Verunreinigungen zu entfernen, befeuchten Sie das Tuch mit ein bis zwei Tropfen Isopropylalkohol.
- Bewahren Sie das Spektiv an einem trockenen Ort auf.
- Versuchen Sie niemals das Innere des Spektivs zu reinigen oder das Spektiv auseinanderzubauen.
- Das Spektiv ist bei normalen Wetterbedingungen wasserdicht und beschlagfrei, darf aber nicht ins Wasser getaucht werden.

WELTWEITE HAWKE GARANTIE

Vorbehaltlich unten genannter Einschränkungen garantiert Hawke dem ursprünglichen Käufer lebenslang, dass dieses Produkt frei von Material- und Verarbeitungsfehlern ist. (In Europa ist diese Garantie auf 10 Jahre beschränkt.) Sollte Ihr Hawke Produkt trotzdem Material- oder Verarbeitungsfehler aufweisen, reparieren wir das Produkt oder ersetzen es durch ein gleichwertiges, falls eine Reparatur nicht möglich ist.

Die Garantiezeit auf das Okular beträgt 2 Jahre.



Die Garantie deckt keine Schäden durch Missbrauch und übermäßigen Verschleiß (auch während der Garantiezeit) ab.

Bitte achten Sie darauf, Ihrem Garantieanspruch den Kassenbeleg beizulegen. Sie können Ihr Produkt unter folgendem Link bei uns registrieren: www.hawkeoptics.com/registration

Für alle Garantiebedingungen oder die Anmeldung von Garantieansprüchen besuchen Sie bitte www.hawkeoptics.com/warranty



MONTAGE

1. Positionnez la pièce de montage sur la base de la lunette d'observation (A) et serrez fermement.
2. Placez la pièce de montage dans le trépied et serrez.

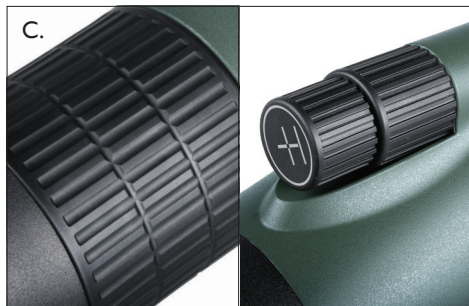
MISE AU POINT

Avertissement : L'observation directe du soleil ou de toute autre source de lumière intense à l'aide de cet appareil optique peut causer des lésions oculaires irréversibles.

1. Pointez votre lunette d'observation dans la direction souhaitée.
2. Faites tourner le zoom de l'oculaire (B) sur le plus faible grossissement.
3. Réglez la commande de mise au point (C) jusqu'à obtenir une image nette.
4. Faites tourner le zoom de l'oculaire sur le grossissement souhaité et effectuez une nouvelle mise au point si nécessaire.

BONNETTES AJUSTABLES

Les utilisateurs portant des lunettes ont généralement besoin de tourner les bonnettes (D) vers le bas. Les utilisateurs ne portant pas de lunettes régleront les bonnettes vers le haut pour un confort oculaire optimal.





ENTRETIEN DE VOTRE LUNETTE D'OBSERVATION

- Veillez à replacer les couvercles sur les objectifs de la lunette d'observation après chaque utilisation.
- Nettoyez les objectifs à l'aide du chiffon livré avec la lunette d'observation ou à l'aide d'un chiffon doux non pelucheux.
- Enlevez les saletés en ajoutant une ou deux gouttes d'alcool isopropylique sur le chiffon.
- Rangez votre lunette d'observation à un endroit sec.
- N'essayez en aucun cas de nettoyer l'intérieur de la lunette d'observation, ni de la démonter.
- Votre lunette d'observation résiste à la condensation et à l'eau dans des conditions météorologiques normales. Cependant, elle n'a pas été conçue pour être plongée dans l'eau.

GARANTIE INTERNATIONALE HAWKE

En-dehors des limitations notées ci-après, Hawke garantie ce produit sans défaut de matière et de fabrication pour la durée de vie du propriétaire d'origine. (La garantie est, de par la loi, limitée à 10 ans dans toute l'Europe.) Si votre produit Hawke s'avère être défectueux, nous le réparerons, ou, s'il n'est pas possible de le réparer, nous remplacerons le produit par un produit équivalent.

L'oculaire est garanti 2 ans.

La garantie ne couvre pas les pannes résultant d'une mauvaise utilisation ou d'une usure excessive,

même pendant la période de garantie.

Merci de joindre votre preuve d'achat pour toute réclamation. Vous pouvez enregistrer votre achat sur notre site www.hawkeoptics.com/registration

Pour les détails de la garantie ou pour poser une réclamation, merci d'aller sur le lien suivant www.hawkeoptics.com/warranty

MONTAJE

1. Coloque la zapata de montaje sobre la base del telescopio (A) terrestre y apriete firmemente.
2. Inserte la zapata de montaje en el trípode y fíjela.

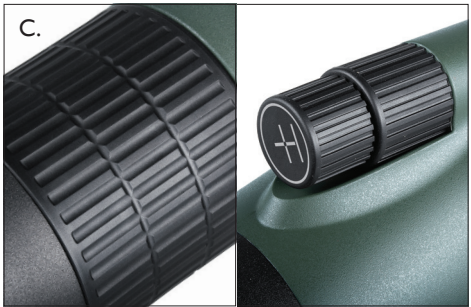
ENFOQUE

Advertencia: La observación directa del sol o de cualquier fuente de luz intensa con este dispositivo óptico podría provocar lesiones oculares permanentes.

1. Oriente su telescopio terrestre en la dirección que desea observar.
2. Gire el anillo de zoom del ocular (B) hasta el aumento mínimo.
3. Ajuste la rueda de enfoque (C) hasta obtener una imagen nítida.
4. Gire el anillo de zoom del ocular hasta el aumento deseado y reenfoque mediante la rueda de enfoque si fuera necesario.

COPAS OCULARES RETRÁCTILES

Normalmente, los usuarios de gafas deberán ajustar las copas oculares (D) en posición retraída. Los usuarios que no utilicen gafas deberían ajustar las copas oculares en posición extendida para un alivio óptico de los ojos.





CUIDADO DE SU TELESCOPIO TERRESTRE

- Mantenga las tapas sobre las lentes de su telescopio terrestre mientras no lo utilice.
- Para limpiar las lentes, utilice el paño para lentes suministrado junto con su telescopio terrestre, o bien un paño suave sin pelusa.
- Para eliminar la suciedad, humedezca el paño con una o dos gotas de alcohol isopropílico.
- Guarde su telescopio terrestre en un entorno sin humedad.
- Nunca intente limpiar el interior de su telescopio terrestre ni trate de desmontarlo.
- Su telescopio terrestre es impermeable a la niebla y al agua en condiciones meteorológicas normales, pero no está diseñado para sumergirlo en agua.

GARANTÍA MUNDIAL HAWKE

Sujeta a las limitaciones indicadas abajo, Hawke garantiza que este producto no presentará defectos de mano de obra o de materiales de por vida para el propietario original. (La garantía queda limitada legalmente a 10 años para Europa). Si se comprueba que su producto Hawke presenta defectos de fabricación o de materiales, procederemos a su reparación o, si la reparación no fuera posible, a su sustitución por otro equivalente.

El ocular tiene una garantía de 2 años.

La garantía no cubre los fallos por desgaste excesivo o mal uso, incluso dentro del periodo de

garantía.

Deberá acompañar cualquier reclamación de garantía con el comprobante de su compra. Puede registrar su compra con nosotros ahora en www.hawkeoptics.com/registration

Para los detalles completos de la garantía o para efectuar una reclamación, diríjase a www.hawkeoptics.com/warranty



MONTAGGIO

1. Posizionare l'attacco su base del cannocchiale (A) e serrarlo saldamente.
2. Posizionare l'attacco nel treppiede e fissarlo.

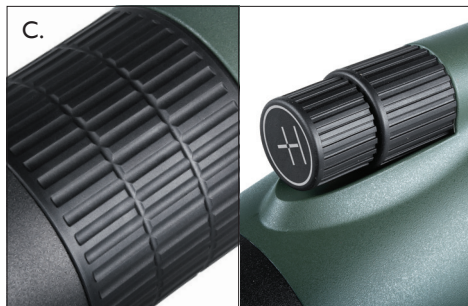
MESSA A FUOCO

Avvertenza: Il guardare direttamente il sole o qualsiasi fonte di luce intensa con questo dispositivo ottico può provocare danni permanenti agli occhi.

1. Puntare il cannocchiale nella direzione che si desidera visualizzare.
2. Ruotare la ghiera dello zoom oculare (B) all'ingrandimento minimo.
3. Regolare la manopola della messa a fuoco (C) fino ad ottenere un'immagine nitida.
4. Ruotare la ghiera dello zoom dell'oculare all'ingrandimento desiderato e, se necessario, rifocalizzare con la manopola della messa a fuoco.

CONCHIGLIE OCULARI RUOTABILI

Gli utenti con occhiali dovranno normalmente ruotare verso il basso le conchiglie oculari (D). Gli utenti che non indossano occhiali devono regolare le conchiglie oculari verso l'alto per la comodità ottimale dell'occhio.





MANUTENZIONE DEL CANNOCCHIALE

- Mantenere il copriobiettivo sul cannocchiale quando non è in uso.
- Per pulire le lenti, utilizzare il panno per lenti in dotazione con il cannocchiale, o un panno morbido senza filacce.
- Per rimuovere lo sporco, aggiungere uno o due gocce di alcool isopropilico sul panno.
- Conservare il cannocchiale in un ambiente privo di umidità.
- Non tentare mai di pulire il cannocchiale all'interno o provare a smontarlo.
- Il cannocchiale è impermeabile all'acqua e alla nebbia in condizioni meteorologiche normali, ma non è stato progettato per essere immerso in acqua.

GARANZIA INTERNAZIONALE DI HAWKE

Con le limitazioni indicate di seguito, Hawke garantisce che questo prodotto è libero da difetti dovuti a materiali o lavorazioni; la garanzia è da considerarsi a vita ed è riservata all'acquirente originale. (La presente garanzia è giuridicamente limitata a 10 anni in Europa). Nel caso si riscontri un difetto dovuto a materiale o lavorazione nel prodotto Hawke, tale prodotto verrà riparato o, se ciò non fosse possibile, sostituito con un prodotto equivalente.

Il pezzo occhio ha una garanzia di 2 anni.

La garanzia non copre guasti derivanti da uso improprio o eccessiva usura anche durante il periodo

di garanzia.

Si ricorda che la richiesta di interventi in garanzia deve essere accompagnata da ricevuta d'acquisto. È possibile registrare l'acquisto del nostro prodotto alla pagina www.hawkeoptics.com/registration

Per maggiori informazioni sulla garanzia o per presentare un reclamo, consultare la pagina www.hawkeoptics.com/warranty



VISION ACCOMPLISHED

www.hawkeoptics.com
 Born in the UK